

cucine moderne | modern kitchens | cuisines modernes | las cocinas modernas

# Cloe





# Cloe

Reinventata con nuove finiture e nuove composizioni, Cloe si fa notare per la sua versatilità e per l'inaspettata commistione fra elementi classici e moderni.

Maniglioni vintage o modernissime maniglie a gola trovano spazio su basi e pensili.

L'utilizzo del metallo e gli elementi a giorno Air dallo stile minimal esaltano la sua anima coraggiosa e contemporanea.

Re-invented with new finishes and new compositions, Cloe stands out for its versatility and unexpected combination of classic and modern elements. Vintage handles or ultra-modern grip profile handles find their place on base units and wall units. The presence of metal and Air open units in minimalist style enhance its contemporary bold character.

Réinventée avec de nouvelles finitions et de nouvelles compositions, Cloe se distingue par sa versatilité et par le mélange inattendu d'éléments classiques et modernes. Des poignées vintages ou des poignées à gorge ultramodernes sont appliquées sur des meubles bas et des meubles hauts. L'utilisation du métal et les éléments ouverts Air au style minimaliste exaltent son âme courageuse et contemporaine.

Reinventada con nuevos acabados y composiciones, Cloe destaca por su versatilidad y por la inédita combinación de elementos clásicos y modernos. Los tiradores vintage o los tiradores con gola ultramodernos encuentran su lugar en muebles bajos y altos. El uso del metal y los elementos abiertos Air de estilo minimalista realzan su espíritu atrevido y contemporáneo.

Cloe 01  
**06**

## Laminato poro registro Alabama, laccato opaco uv visone, laminato speciale ecomalta vulcano

Alabama register pore laminate, mink uv matt lacquer, vulcano grey eco-mortar special laminate  
Laminé à pore diffus Alabama, laqué mat uv vison, laminé spécial ecomalta vulcano  
Laminado poro registro Alabama, lacado mate uv visón, laminado especial mortero ecológico vulcano



Cloe 02  
**16**

## Laminato poro registro Colorado, laccato opaco uv grigio orion, laminato cementho

Colorado register pore laminate, orion grey uv matt lacquer, cement laminate  
Laminé à pore diffus Colorado, laqué mat uv gris orion, laminé cementho  
Laminado poro registro Colorado, lacado mate uv gris orión, laminado cementho



Cloe 03  
**26**

## Laminato seta opaco prato, laccato opaco uv grigio neutro, quarzo opale 852

Prato matt silk laminate, neutral grey uv matt lacquer, 852 opal quartz  
Laminé satiné mat prato, laqué mat uv gris neutre, quartz opale 852  
Laminado seda mate prato, lacado mate uv gris neutro, cuarzo opalino 852



Cloe 04  
**36**

## Laminato poro registro Oregon, laminato speciale 366, laccato opaco uv grigio neutro

Oregon register pore laminate, 366 special laminate, neutral grey uv matt lacquer  
Laminé à pore diffus Oregon, laminé spécial 366, laqué mat uv gris neutre  
Laminado poro registro Oregón, laminado especial 366, lacado mate uv gris neutro



Cloe 05  
**46**

## Laminato poro registro rovere Atlanta, laminato speciale 801, laccato lucido uv bianco

Atlanta oak register pore laminate, 801 special laminate, white uv gloss lacquer  
Laminé à pore diffus chêne Atlanta, laminé spécial 801, laqué brillant uv blanc  
Laminado poro registro roble Atlanta, laminado especial 801, lacado brillante uv blanco



Cloe 06  
**56**

## Laminato poro registro Alabama, laminato opaco seta ginepro, quarzo kristal 851

Laminato poro registro Alabama, Silk mat laminate ginepro, quarzo kristal 851  
Stratifíe poro registro Alabama, stratifié soie mat ginepro, quarzo kristal 851  
Laminado poro registro Alabama, laminado seda mate ginepro, quarzo kristal 851





## Cloe 01

Caratterizzata dalla madia con speciale basamento Aria 24 centimetri, questa cucina offre una sensazione di solidità dallo stile vagamente rustico. Le basi telaio laminato poro registro Alabama, impreziosite dal top in laminato speciale ecomalta vulcano, si accostano con ricercatezza al laccato opaco uv visone di pensili e colonne. Gli elementi in alluminio brunito, come la maniglia a gola Plana, lo zoccolo e i vani a giorno, ne accentuano il carattere spontaneo, sobrio ed elegante.

Featuring a cupboard with special Aria base, h. 24 cm, this kitchen offers a sensation of sturdiness with its slightly rustic style. Alabama register pore laminate for the base unit frame, embellished with a volcano grey eco-mortar special laminate countertop, elegantly matches the mink uv matt lacquer of wall units and tall units. Burnished aluminium elements, such as the Plana grip profile handle, the plinth and open compartments highlight its spontaneous, sober and elegant character.

Caractérisée par le buffet avec sa base spéciale Aria de 24 centimètres, cette cuisine offre une sensation de solidité dans un style vaguement rustique. Les bases avec le cadre en laminé à pore diffus Alabama, sublimes par le plan supérieur en laminé spécial ecomalta vulcano, sont élégamment juxtaposées aux éléments hauts et aux colonnes en laqué mat uv vison. Les éléments en aluminium bruni, comme la poignée à gorge Plana, la plinthe et les compartiments ouverts, en accentuent le caractère spontané, sobre et élégant.

Caracterizada por el aparador con base especial Aria de 24 cm, esta cocina ofrece una sensación de solidez con un estilo levemente rústico. Los muebles bajos con marco laminado poro registro Alabama, realzados por la encimera en laminado especial mortero ecológico vulcano, se combinan elegantemente con el lacado mate uv visón de los muebles altos y columnas. Los elementos de aluminio bruñido, como el tirador de gola Plana, el zócalo y los compartimentos abiertos, acentúan su carácter espontáneo, sobrio y elegante.







Basi telaio laminato poro registro Alabama con maniglia a gola Plana alluminio brunito, top laminato speciale ecomalta vulcano, pensili laccato opaco uv visone, vani a giorno alluminio brunito.  
 Alabama register pore laminate for base unit frames with a burnished aluminium Plana grip profile handle, volcano grey eco-mortar special laminate countertop, mink uv matt lacquer wall units and burnished aluminium open compartments.  
 Bases avec cadre en laminé à pore diffus Alabama avec poignée à gorge Plana en aluminium bruni, plan supérieur spécial ecomalta vulcano, éléments hauts en laqué mat uv vison, compartiments ouverts en aluminium bruni.  
 Muebles bajos con marco laminado poro registro Alabama con tirador de gola Plana de aluminio bruñido, encimera especial en laminado mortero ecológico vulcano, muebles altos en lacado mate uv visión, compartimentos abiertos en aluminio bruñido.





Cucina e living si contaminano con stile, grazie alle stesse finiture che creano armonia. Il tutto impreziosito dal basamento Aria da 24 centimetri.  
 The kitchen and living room blend with style thanks to the same finishes that create harmony. Everything is embellished with the Aria base, h. 24 cm.  
 Cuisine et living se contaminent avec style, grâce à leurs finitions identiques qui créent une belle harmonie. Le tout est sublimé par la base Aria de 24 centimètres.  
 La cocina y el salón están llenos de estilo, gracias a los mismos acabados que crean armonía. Todo ello realizado con la base Aria de 24 centímetros.



## Cloe 02

La maniglia in alluminio titanio caratterizza basi e colonne, interpretando un mood spartano e un po' retrò, enfatizzato ulteriormente dalla libreria Factory con struttura alluminio titanio e mensole laminato poro registro Colorado.

Lo stacco fra il telaio Colorado effetto legno delle basi e il laccato opaco uv grigio orion di pensili e colonne crea un dualismo caldo-freddo e classico-contemporaneo che conferisce all'ambiente una forte impronta distintiva. Top laminato speciale cemento.

The titanium aluminium handle adds distinct appeal to base units and tall units, interpreting a spartan and slightly retro mood, further enhanced by the Factory bookcase with a titanium aluminium frame and Colorado register pore laminate shelves. The contrast between the Colorado wood-effect frame of the base units and the orion grey matt lacquer of the wall units and tall units creates a classic/contemporary and warm/cold contrast, giving the kitchen distinct appeal. Cement special laminate countertop.

La poignée en aluminium titane caractérise les bases et les colonnes, en interprétant une tendance spartiate et un peu rétro, ultérieurement soulignée par la bibliothèque Factory avec sa structure en aluminium titane et ses tablettes en laminé à pore diffus Colorado. Le contraste entre le cadre Colorado effet bois des bases et le laqué mat uv gris orion des éléments hauts et des colonnes crée un dualisme chaud-froid et classique-contemporain qui apporte à l'espace une forte empreinte distinctive. Plan supérieur spécial ciment.

El tirador de aluminio de titanio caracteriza los muebles bajos y las columnas, interpretando un ambiente espartano y ligeramente retrò, acentuado aún más por la librería Factory con estructura de aluminio de titanio y baldas en laminado poros registro Colorado. La separación entre el marco Colorado efecto madera de los muebles bajos y el lacado mate uv gris orión de los muebles altos y columnas crea un dualismo cálido-frío y clásico-contemporáneo que da al entorno una fuerte impronta distintiva. Encimera en laminado especial cemento.





La maniglia in alluminio titanio caratterizza le basi telaio Colorado. Pensili laccato opaco uv grigio orion. Libreria Factory con struttura in alluminio titanio e mensole Colorado.  
The titanium aluminium handle adds distinctive character to Colorado base unit frames. Orion grey uv matt lacquer wall units. Factory bookcase with titanium aluminium frame and Colorado shelves.  
La grosse poignée en aluminium titane caractérise les bases avec cadre Colorado. Eléments hauts en laqué mat uv gris orion. Bibliothèque Factory avec structure en aluminium titane et tablettes Colorado.  
El tirador de aluminio titanio caracteriza los muebles bajos con marco Colorado. Muebles altos en lacado mate uv gris orión. Librería Factory con estructura de aluminio titanio y baldas Colorado.







## Cloe 03

Le basi e i pensili laccato opaco uv grigio neutro e il top quarzo opale 852 si attenuano nel verde leggero delle colonne in finitura laminato seta opaco prato, regalando una rilassante esperienza sensoriale. L'alluminio titanio di maniglie a gola Plana, zoccolo ed elementi a giorno, descrivono una lineare, tranquillizzante e geometrica continuità, inaspettatamente interrotta dalla madia con basamento Aria 24 centimetri e maniglione verticale titanio: dal sapore vintage, il suo effetto è più che contemporaneo.

Neutral grey uv matt lacquer base units and wall units and 852 opal quartz countertop are softened with light green tall units with a prato matt silk laminate finish, providing a relaxing sensory experience. The Plana grip profile handle in titanium aluminium, plinth and open units create a linear, reassuring and geometrical continuity, unexpectedly interrupted by the cupboard with Aria base, h. 24 cm, and a titanium vertical handle: with vintage appeal, its effect is more than contemporary.

Les bases et les éléments hauts en laqué mat uv gris neutre et le plan supérieur en quartz opale 852 s'atténuent dans la verte pale des colonnes en finition laminé satiné mat prato, et offrent une expérience sensorielle relaxante. L'aluminium titane des poignées à gorge Plana, de la plinthe et des éléments ouverts décrit une continuité linéaire, apaisante et géométrique respectivement interrompue par le buffet avec sa base Aria de 24 centimètres et sa grosse poignée verticale en titane: dans un style vintage, son effet est plus que contemporain.

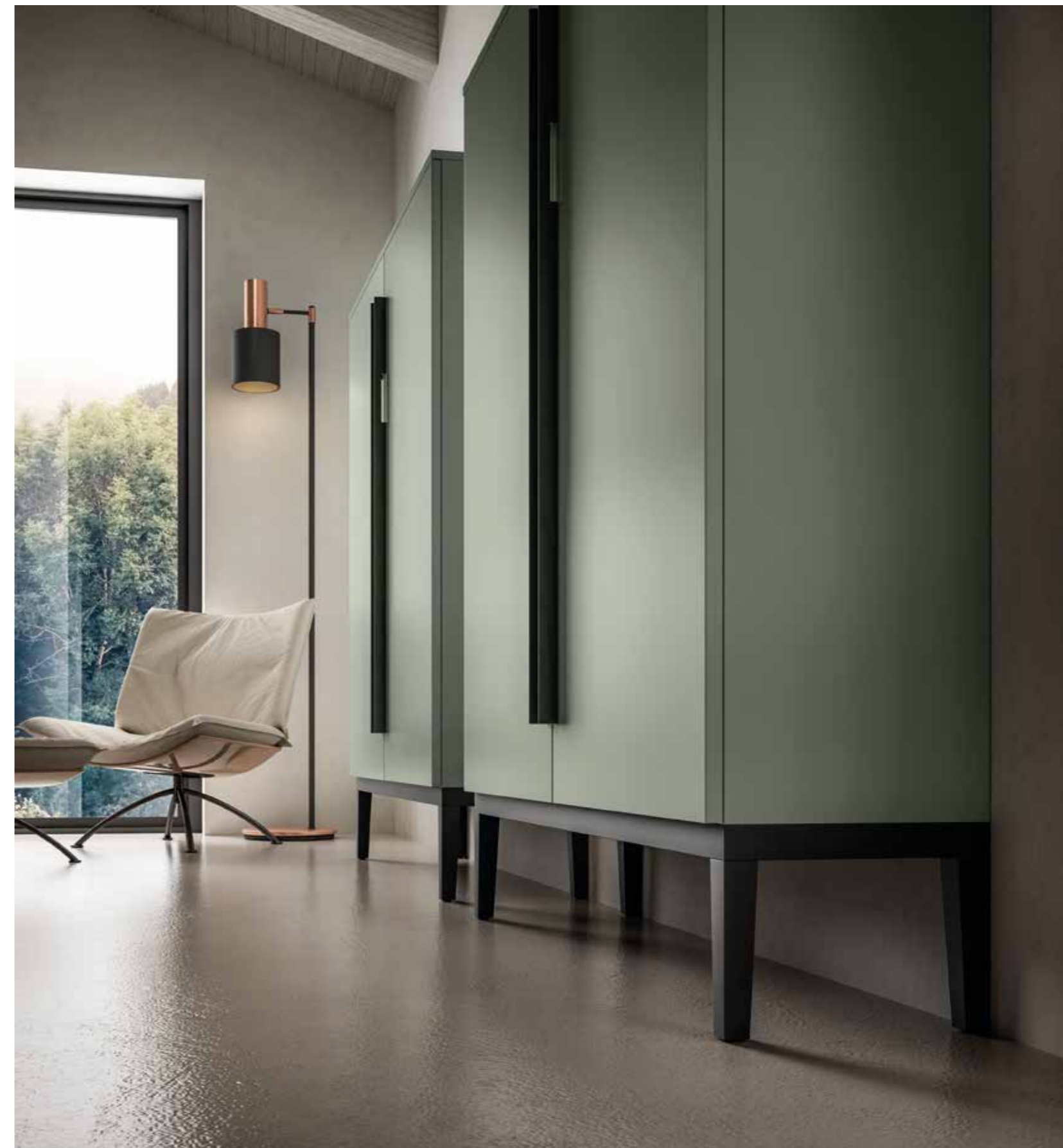
Los muebles bajos y altos en lacado mate uv gris neutro y la encimera en cuarzo opalino 852 se atenúan en el verde claro de las columnas con un acabado laminado seda mate prato que brinda una experiencia sensorial relajante. El aluminio titanio de los tiradores de gola Plana, zócalo y elementos abiertos, describe una continuidad lineal, tranquilizadora y geométrica, interrumpida abruptamente por el aparador con base Aria de 24 centímetros y el tirador vertical de titanio: con un toque vintage, su efecto es más que contemporáneo.







Il basamento Aria di altezza 24 centimetri titanio slancia la madia e le conferisce un gusto vagamente retrò.  
 The titanium Aria base, h. 24 cm, highlights the cupboard and gives it a slightly retro look.  
 La base Aria de 24 centimètres de hauteur affine le buffet et lui apporte un style vaguement rétro.  
 La base Aria de 24 centímetros de altura, de titanio, aligera el aparador y le confiere un toque ligeramente retrò.



La madia laminato seta opaco prato con maniglione verticale titanio ha uno stile eclettico e si distingue per lo speciale basamento alto 24 centimetri.  
The Prato matt silk laminate cupboard with a titanium vertical handle has a versatile style and stands out with its special base, h.24 cm.  
Le buffet en laminé satiné mat prato avec sa grosse poignée verticale titane a un style éclectique et se distingue par sa base spéciale de 24 centimètres de hauteur.  
El aparador laminado seda mate prato con tirador vertical de titanio tiene un estilo ecléctico y se distingue por su base especial de 24 centímetros de altura.







## Cloe 04

Il top laminato speciale 366 su basi laccato opaco uv grigio neutro si accosta delicatamente ai pensili e alle colonne laminato poro registro Oregon, orchestrando una sinfonia di sfumature esaltata da gola e zoccoli alluminio brunito. Gli elementi a giorno living Air in metallo verniciato brunito, infine, offrono allo sguardo una sensazione di appagante leggerezza. Boiserie sp. 3,5 ecomalta silicio.

The 366 special laminate countertop on neutral grey uv matt lacquer base units delicately complements Oregon register pore laminate wall units and tall units, orchestrating a symphony of shades enhanced by a grip profile handle and burnished aluminium plinths. Finally, burnished painted metal Air open units for living spaces provide a sensation of gratifying lightness. Eco-silica mortar wall panelling, th.3.5.

Le plan supérieur laminé spécial 366 appliqué sur des bases en laqué uv gris neutre est délicatement juxtaposé aux éléments hauts et aux colonnes en laminé à pore diffus Oregon, orchestrant une symphonie de nuances exaltée par la gorge et des plinthes en aluminium bruni. Enfin, les éléments ouverts du living Air en métal peint bruni offrent une agréable sensation de légèreté au regard. Boiserie ép. 3,5 ecomalta silicium.

La encimera de laminado especial 366 sobre muebles bajos en lacado mate uv gris neutro se combina delicadamente con los muebles altos y columnas en laminado poro registro Oregon, orquestando una sinfonia de tonos realzados por la gola y los zócalos de aluminio bruñido. Por último, los elementos abiertos de salón Air de metal pintado bruñido ofrecen a la vista una sensación de agradable ligereza. Boiserie de 3,5 de esp. de mortero ecológico silicio.







Cucina e living si fondono in un unico ambiente caratterizzato da accostamenti di colore delicati per offrire una perfetta armonia visiva.  
The kitchen and living room merge into a single space featuring subtle colour contrasts to offer perfect visual harmony.  
Cuisine et living s'unissent dans un même espace caractérisé par des juxtapositions aux couleurs délicates pour offrir une parfaite harmonie visuelle.  
La cocina y el salón se unen en un único ambiente caracterizado por delicadas combinaciones de colores para ofrecer una perfecta armonía visual.



Living con basi laccato opaco uv grigio neutro e pensili laminato poro registro Oregon.  
Elementi a giorno living Air in metallo verniciato brunito, per un soggiorno dallo stile raffinato e delicato.  
A living space with neutral grey uv matt lacquer base units and Oregon register pore laminate wall units.  
Burnished painted metal Air open units create a living room in refined and subtle style.  
Living avec bases en laqué mat uv gris neutre et éléments hauts en laminé à pore diffus Oregon.  
Éléments ouverts du living Air en métal peint bruni, pour un séjour au style raffiné et délicat.  
Salón con muebles bajos en lacado mate uv gris neutro muebles altos en laminado poro registro Oregon.  
Elementos abiertos para salón Air en metal pintado y bruñido, para una salón con un estilo refinado y delicado.





## Cloe 05

Esaltazione del tono su tono e dell'eleganza assoluta, raffinatissima, minimalista. La purezza di basi e pensili laccato lucido uv bianco si fonde con il laminato poro registro rovere Atlanta, che caratterizza colonne, mensole e pannelli. L'accostamento con il laminato speciale 801 di top e piano snack è disinvolto. I profili bruniti delle maniglie a gola Plana, degli zoccoli e della libreria Factory delimitano gli spazi in maniera netta, contribuendo a dare equilibrio e ordine ad una composizione che sa essere essenziale e rigorosa, ma anche calda e accogliente.

Highlighting tone-on-tone and sheer, refined and minimalist elegance. Elegant white uv gloss lacquer base units and wall units blend with Atlanta oak register pore laminate, adding character to tall units, shelves and panels. Matched with 801 special laminate for the countertop and snack top it is uncomplicated. The burnished profiles of Plana grip profile handles, of plinths and the Factory bookcase clearly define spaces, helping to give balance and neatness to a composition that is definitely minimalist and rigorous, yet also warm and embracing.

Exaltation du ton sur ton et de l'élégance absolue, très raffinée, minimaliste. La pureté des bases et des éléments hauts en laqué brillant uv blanc se fond avec le laminé à pore diffus en chêne Atlanta, qui caractérise les colonnes, les étagères et les panneaux. La juxtaposition avec le laminé spécial 801 du plan supérieur et du plan snack est désinvolte. Les profilés brunis des poignées à gorge Plana, des plinthes et de la bibliothèque Factory définissent les espaces de manière nette, en contribuant à apporter équilibre et ordre dans une composition qui résulte essentielle et rigoureuse, mais également chaleureuse et accueillante.

Exaltación de tono sobre tono y elegancia absoluta, refinada, minimalista. La pureza de los muebles bajos y altos en lacado brillante uv blanco se combina con el laminado poro registro roble Atlanta, que caracteriza columnas, baldas y paneles. La combinación con el laminado especial 801 del desayunador es natural. Los perfiles bruñidos de los tiradores de gola Plana, de los zócalos y de la librería Factory delimitan los espacios de forma clara, ayudando a dar equilibrio y orden a una composición que puede ser esencial y rigurosa, pero también cálida y acogedora.





Top e piano snack laminato speciale 801: una nota di morbido accento cromatico si staglia fra i pensili e le basi laccato lucido uv bianco.  
801 special laminate countertop and snack top: a subtle hint of colour stands out among white uv gloss lacquer wall units and base units.  
Plan supérieur et plan snack en laminé spécial 801: une note d'accent chromatique délicat se distingue parmi les éléments supérieurs et les bases en laqué brillant uv blanc.  
Encimera y desayunoador en laminado especial 801: un toque de suave acento cromático destaca entre los muebles altos y bajos en lacado brillante uv blanco.





Piano snack laminato speciale 801 con struttura portante brunita.  
801 special laminate snack top with burnished load-bearing frame.  
Plan snack en laminé spécial 801 avec structure portante brunie.  
Desayunador en laminado especial 801 con estructura portante bruñida.





## Cloe 06

Ispirata alla natura, l'effetto è delicato e moderno. Basi e piano snack laminato poro registro Alabama si sposano con i toni gentili del laminato seta opaco ginepro di pensili e colonne. L'alluminio brunito di zoccoli e maniglie a gola Plana enfatizza linee e prospettive, accostandosi con scioltezza al quarzo Kristal 851 di top e schienali. Gli elementi a giorno Open in alluminio brunito completano una composizione coerente e vivace, ma senza eccessi.

Inspired by nature, for a delicate and modern effect. Alabama register pore laminate snack top and base units are combined with the subtle shades of juniper silk laminate for wall units and tall units. Burnished aluminium plinths and Plana grip profile handles highlight lines and perspectives, perfectly matching the quartz Kristal 851 of countertops and back panels. Burnished aluminium Open open units complement a coherent and bold composition, without any excess.

Inspirée à la nature, l'effet est délicat et moderne. Les bases et le plan snack en laminé à pore diffus Alabama se mêlent aux couleurs douces du laminé satiné mat genévrier des éléments hauts et des colonnes. L'aluminium bruni des plinthes et des poignées à gorge Plana valorise les lignes et les perspectives, en se juxtaposant avec légèreté au quartz Kristal 851 du plan supérieur et des crédences. Les éléments ouverts Open en aluminium bruni complètent une composition cohérente et vive, mais sans excès.

Efecto es delicado y moderno inspirado en la naturaleza. Los muebles bajos y el desayunoador en laminado poro registro Alabama se combinan con los suaves tonos del laminado seda mate enebro de los muebles altos y columnas. El aluminio bruñido de los zócalos y tiradores de gola Plana realza las líneas y las proyecciones, asimilándose con naturalidad con el cuarzo Kristal 851 de las encimeras y paneles traseros. Los elementos abiertos Open de aluminio bruñido completan una composición coherente y alegre, pero sin excesos.





Basi e piano snack Alabama, pensili e colonne laminato seta opaco ginepro. Top e schienale quarzo kristal 851.  
 Zoccolo, maniglie gola Plana ed elementi a giorno Open in finitura alluminio brunito.  
 Alabama snack top and base units are combined with juniper matt silk laminate wall units and tall units. Quarzo kristal 851 countertop and back panel.  
 Plinth, Plana grip profile handles and Open open elements with a burnished aluminium finish.  
 Bases et plan snack Alabama, éléments hauts et colonnes en laminé satiné mat genévrier. Plan supérieur et crédence en quarzo kristal 851.  
 Plinthe, poignées à gorge Plana et éléments ouverts Open en finition aluminium bruni.  
 Muebles bajos y desayunador Alabama, muebles altos y columnas en laminado seda mate enebro.  
 Encimera y panel trasero quarzo kristal 851. Zócalo, tiradores de gola Plana y elementos abiertos Open en acabado aluminio bruñido.



Il bianco di top e schienali in quarzo incontra il calore naturale dei pensili in laminato seta opaco ginepro con luce led integrata.  
 A white countertop and quartz back panels are matched with the natural warmth of juniper matt silk wall units with integrated led lighting.  
 Le blanc du plan supérieur et des crédences en quartz se mêle à la chaleur naturelle des éléments hauts en laminé satiné mat genévrier avec lumière à led intégrée.  
 El blanco de las encimeras y paneles traseros de cuarzo se combina con la calidez natural de los muebles altos en laminado seda mate enebro con luz led integrada.



Basi sospese laminato poro registro Alabama, pensili laminato seta opaco ginepro, schienale Laminam pietra di Savoia grigia ed elementi a giorno alluminio brunito.  
 Alabama register pore laminate for suspended base units, juniper matt silk laminate wall units, grey pietra di Savoia Laminam back panel and elements in burnished aluminium.  
 Bases suspendues en laminé à pore diffus Alabama, éléments hauts en laminé satiné mat genévrier, crédence Laminam pierre de Savoie grise et éléments ouverts en aluminium bruni.  
 Muebles bajos suspendidos en laminado poro registro Alabama, muebles altos en laminado seda mate enebro, panel trasero Laminam piedra de Savoia gris y elementos abiertos de aluminio brunito.



## Cloe

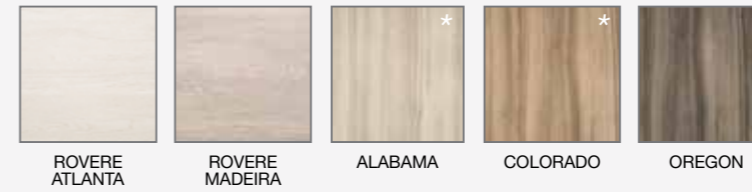
### Laccato lucido e opaco uv

Uv glossy and matt lacquered / uv laqué brillant et mat / uv lacado brillante y mate



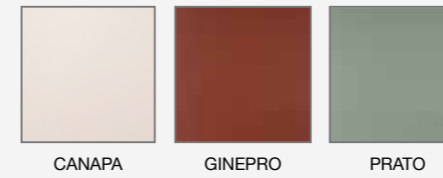
### Laminato poro registro

Laminated adjuster pore / Laminé à pore diffus / Laminado poro registro



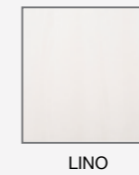
### Laminato seta

Laminated silk / Laminé effet soie / Laminado seda



### Laminato poro aperto

Laminated open pore / Laminé à pore ouvert / Laminado poro abierto



\* disponibile anche nella versione telaio  
\*\* disponibile solo laccato lucido Uv

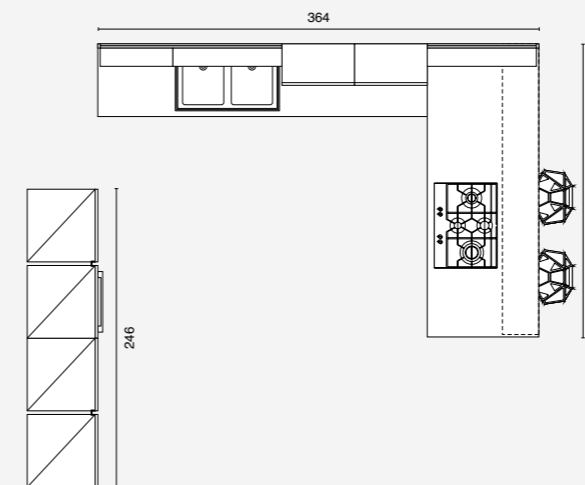
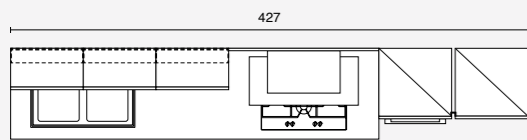
## Cloe 01

Basi laminato poro registro telaio Alabama, pensili e colonne laccato opaco uv visone, top laminato speciale ecomalta vulcano, elementi a giorno tra base e pensile con struttura alluminio brunito, schienali ecomalta vulcano, zoccolo e gola plana alluminio brunito, madia basamento Aria h. 24 cm alluminio brunito.

Laminate poro registro with frame Alabama base units, wall and tall units in lacquered mat uv visone, special laminate countertop eco-malta vulcano, open elements between base and wall units in burnished aluminium, back panels ecomalta vulcano, plinth and plana grip profile burnished aluminium, hutch Aria base unit h. 24 cm in burnished aluminium.

Meubles bas en stratifié poro registro avec cadre Alabama, meubles hauts et colonnes en laque opaque uv vison, plan de travail en stratifié spécial eco-malta vulcano, éléments ouverts entre meubles bas et hauts en aluminium brunito, crédences ecomalta vulcano, socle et gorge en aluminium brunito, bonnetière base Aria h. 24 cm en aluminium brunito.

Muebles bajos en laminado poro registro Alabama con marco, muebles altos y columnas lacado mate uv visone, encimera laminada especial ecomalta vulcano, elementos abiertos entre muebles bajos y altos con estructura en brunito, trasera ecomalta vulcano, zocalo y gola plana en aluminio brunito, basamento Aria a. 24 cm en aluminio brunito.



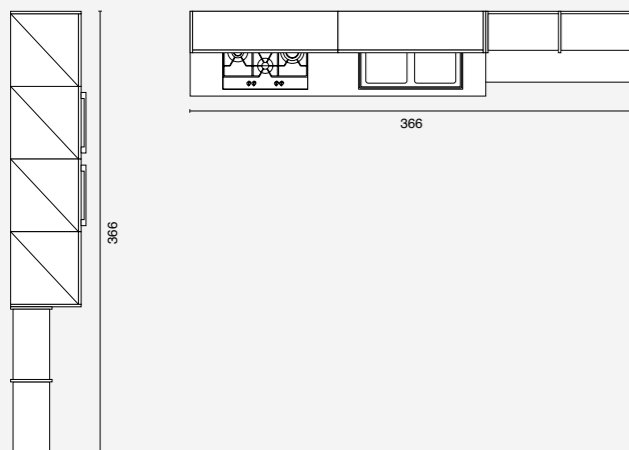
## Cloe 04

Basi laccato opaco uv grigio neutro, pensili e colonne laminato poro registro Oregon, top laminato speciale 366, boiserie sp.3.5 ecomalta silicio, gola plana e zoccolo alluminio brunito. Living: elementi a giorno Air verniciti bruniti, basi laccato opaco uv grigio neutro, pensile laminato poro registro Oregon.

Laquered mat uv grigio neutro base units, laminate poro registro Oregon wall and tall units, 366 laminate countertop, ecomalta silicio 3.5 th. boiserie, burnished grip profile and plinth. Living: burnished open elements Air, lacquered mat uv grigio neutro base units, laminate poro registro Oregon wall units.

Meubles bas en laque opaque uv gris neutre, meubles hauts et colonnes en stratifié poro registro Oregon, plan de travail stratifié 366, boiserie ép. 3.5 cm eco-malta silicio, gorge plana et socle aluminium brunito. Séjour: éléments ouverts Air vernis brunito, meubles bas laque opaque uv gris neutre, meubles hauts stratifié poro registro Oregon.

Muebles bajos lacado mate uv grigio neutro, muebles altos y columnas laminado poro registro Oregon, encimera laminado 366, boiserie esp. 3.5 ecomalta silicio, gola plana y zocalo aluminio brunito. Living elementos abiertos Air pintados brunitos, muebles bajos lacado mate uv grigio neutro, muebles altos laminado poro registro Oregon.



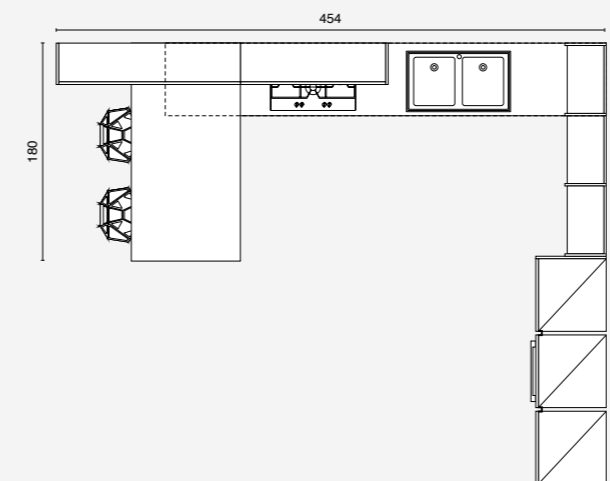
## Cloe 02

Basi laminato poro registro telaio Colorado, pensili e colonne laccato opaco uv grigio orion, top laminato cemento, libreria Factory con struttura alluminio titanio e mensole laminato poro registro Colorado, maniglia e zoccolo alluminio titanio.

Laminate poro registro with frame Colorado base units, wall and tall units lacquered mat uv grigio orion, laminate cementho countertop, Factory bookcase with titanium aluminium structure and laminate poro registro Colorado shelves, titanium aluminium handle and plinth.

Meubles bas en stratifié poro registro avec cadre Colorado, meubles hauts et colonnes en laque opaque uv gris orion, plan de travail en stratifié cemento, bibliothèque Factory avec structure en aluminium titane et étagères en stratifié poro registro Colorado, poignée et socle en aluminium titane.

Muebles bajos laminado poro registro con marco Colorado, muebles altos y columnas lacado mate uv grigio orion, encimera laminada cemento, libreria Factory con estructura en aluminio brunito y estantes en laminado poro registro Colorado, tirador y zocalo aluminio titanio.



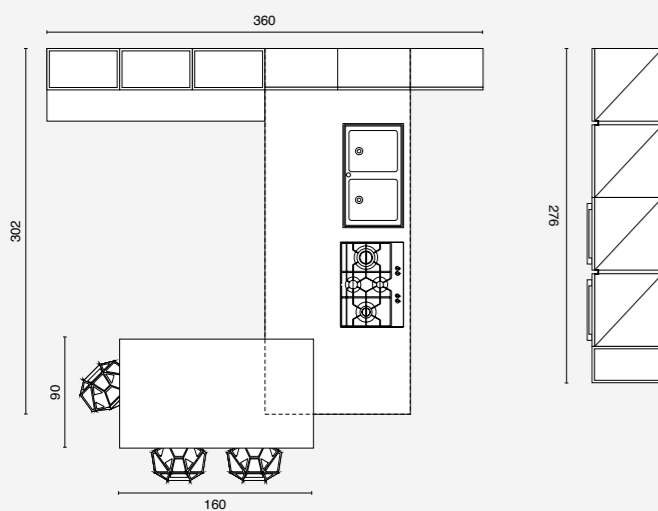
## Cloe 05

Basi e pansili laccato lucido bianco, colonne laminato poro registro rovere Atlanta, top e piano snack laminato speciale 801, gola plana e zoccolo brunita, libreria Factory struttura alluminio brunito, pannelli e mensole laminato poro registro rovere Atlanta.

Laquered glossy white base and wall units, laminate poro registro Atlanta tall units, special laminate 801 countertop and snack bar, burnished plana grip profile and plinth, burnished Factory bookcase, laminate poro registro rovere Atlanta panels and shelves.

Meubles bas et meubles hauts laque brillant blanc, colonnes stratifié poro registro rovere Atlanta, plan de travail et plan snack stratifié spécial 801, gorge plana et socle brunito, bibliothèque Factory structure aluminium brunito, panneaux et étagères stratifié poro registro rovere atlanta.

Muebles bajos y muebles altos lacado blanco brillo, columnas laminado poro registro rovere Atlanta, encimera y encimera snack laminado especial 801, gola plana y zocalo brunito, libreria Factory estructura aluminio brunito, paneles y estantes laminado poro registro rovere Atlanta.



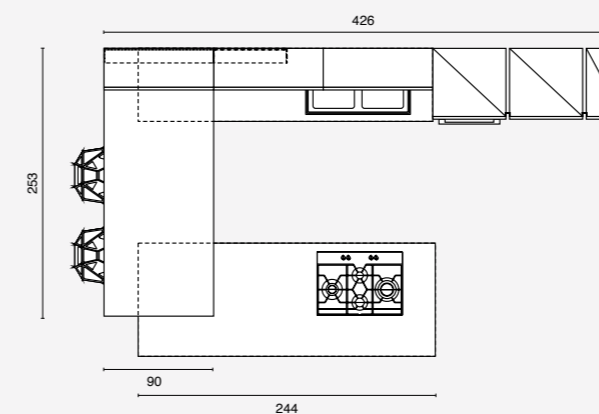
## Cloe 03

Basi e pensili laccato opaco uv grigio neutro, colonne laminato seta opaco prato, top quarzo opale 852, elementi a giorno Factory alluminio titanio, gola plana e zoccolo alluminio titanio. Madia basamento Aria h. 24 cm alluminio titanio, basi laminato seta opaco prato, maniglione alluminio titanio.

Base and wall units lacquered mat uv grigio neutro, laminate mat silk prato tall units, quartz opale 852 countertop, Factory titanium open elements, titanium grip profile and plinth. Hutch titanium Aria base unit h. 24 cm, laminate mat silk prato base units, titanium handle.

Meubles bas et meubles hauts en laque opaque uv gris neutre, colonnes en stratifié soie opaque prato, plan de travail en quartz opale 852, éléments ouverts Factory en aluminium titane, gorge plana et socle aluminium titane. Bonnetière base Aria h. 24 cm aluminium titane, meubles bas en stratifié soie opaque prato, poignée aluminium titane.

Muebles bajos y altos lacado mate uv grigio neutro, columnas laminado seda mate prato, encimera cuarzo opale 852, elementos abiertos Factory aluminio titanio, gola plana y zocalo aluminio titanio. Basamento Aria a. 24 cm aluminio titanio, muebles bajos laminado seda mate prato, tirador aluminio titanio.



## Cloe 06

Basi poro registro Alabama, snack laminato poro registro Alabama sp.4, schienale e top quarzo kristal 851, colonne e pensili laminato seta opaco ginepro, gola Plana e zoccolo alluminio brunito, elementi a giorno Open base/pensile alluminio brunito, schienale living Laminam pietra di Savoia grigia sp.1,2.

Poro registro Alabama base units, laminate poro registro Alabama 4 cm th. snack bar, quarzo kristal 851 back panel and counter top, tall and wall units in laminate mat silk ginepro, burnished plana grip profile and plinth, Open elements between base and wall units in burnished aluminium, living back panel in Laminam pietra di savoya grigia 1.2 cm th.

Meubles bas poro registro Alabama, plan snack stratifié poro registro Alabama ép. 4, crédence et plan de travail en quarzo kristal 851, colonnes et meubles hauts stratifié soie opaque ginepro, gorge plana et socle aluminium brunito, éléments ouverts Open, meubles bas/meubles hauts aluminium brunito, crédence living Laminam pietra di Savoia grigia ép. 1.2.

Muebles bajos poro registro Alabama, encimera snack laminado poro registro Alabama esp. 4 cm, tracera y encimera quarzo kristal 851, columnas y muebles altos laminado seda mate ginepro, gola plana y socalo aluminio brunito, elementos abiertos Open entre muebles bajos y altos en aluminio brunito, trasera living Laminam pietra di Savoia grigia esp. 1.2.



**Arredo3 Srl**  
Via Moglianese, 23 - 30037 Scorzè (VE)  
Tel. +39 041 5899111 / Fax +39 041 5899130  
[www.arredo3.it](http://www.arredo3.it) - [arredo3@arredo3.it](mailto:arredo3@arredo3.it)

